

Er dit fjernvarmeanlæg utæt?

Kontrol af varmtvandsbeholder eller gennemstrømningsvandvarmer:

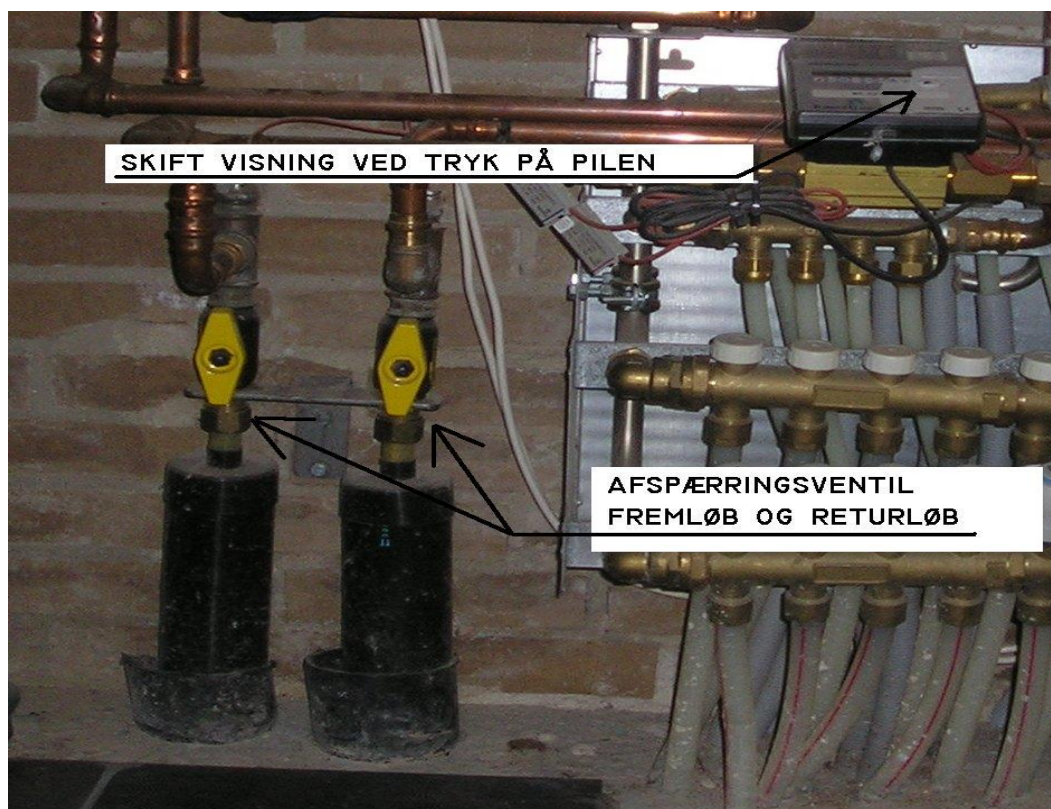
Aflæs den aktuelle vandgennemstrømning på måleren ved at trykke nogle gange på den sorte knap eller knappen med en pil på (se foto) indtil måleren viser (l/h) eller (m³/h). Luk efterfølgende afspærringsventilen på stikkets fremløbsledning (det varmeste rør). Måleren skal efter ca. 1 minut vise 0 l/h eller 0 m³/h, ellers er varmtvandsbeholderen eller gennemstrømningsvandvarmeren utæt.

Afslut kontrollen ved at åbne afspærringsventilen på fremløbet.

Kontrol af gulvvarme og skjulte rør til radiatorer:

Aflæs fremløbstemperaturen på måleren ved at trykke nogle gange på den sorte knap eller knappen med en pil på (se foto) indtil måleren viser en temperatur på ca. 60 grader eller derover. Luk efterfølgende afspærringsventilen på stikkets returledning (måleren sidder på returledningen). Er fremløbstemperaturen på måleren efter ca. 30 minutter ikke faldet ca. 15 grader eller mere er anlægget utæt.

Afslut kontrollen ved at åbne afspærringsventilen på returløbet.



Konstaterer du en utæthed, eller har du spørgsmål, opfordres du til at kontakte fjernvarmeforsyningen på tlf. 24 40 72 95 eller 96 84 22 39.

Struer Forsyning Fjernvarme A/S

